

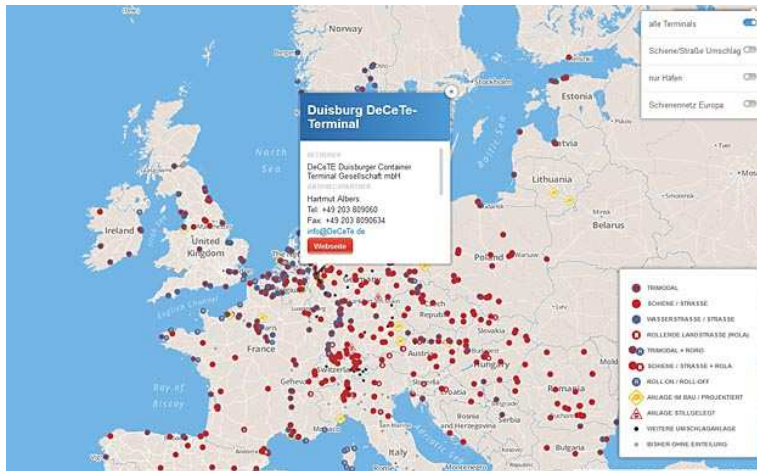


LAGER + UMSCHLAG

25.08.2014

## SGKV startet interaktive Karte der KV-Terminals in Europa

Die Studiengesellschaft für den Kombinierten Verkehr stellt ihr Angebot in einer kostenfreien und einer erweiterten kostenpflichtigen Version zur Verfügung.



Die neue Karte der SGKV verschafft einen Überblick über europäische KV-Terminals

Foto: SGKV

Berlin. Die Studiengesellschaft für den Kombinierten Verkehr (SGKV) bietet ab sofort eine interaktive Karte der KV-Terminals in Europa an. Ziel der so genannten Intermodal Map ist es, die Transparenz im Kombinierten Verkehr zu erhöhen, den Einstieg potentieller Akteure in den Markt zu erleichtern und aktive Akteure dabei zu unterstützen, die bestehende Transportverlagerungen von der Straße auf die umweltfreundlichere Schiene weiter auszubauen.

Auf der Karte, die unter dem Link unter [www.intermodal-map.com](http://www.intermodal-map.com) zu erreichen ist, sind alle wichtigen Informationen zu den europäischen KV-Terminals in einer interaktiven Karte zusammengefasst. Die für jedermann zugängliche kostenfreie Version beinhaltet wesentliche Basisinformationen zu den Terminals, während eine kostenpflichtige erweiterte Version zusätzliche Informationen und weitere Kartenfunktionen bereitstellt. So erfährt der Nutzer beispielsweise, ob in einer bestimmten Region eine Umschlaganlage vorhanden ist und welche Verkehrsträger bedient werden. Außerdem können die entsprechenden Kontaktdaten der Terminals eingesehen werden.

Darüber hinaus bietet die Karte weitere Informationen über angebotene Dienstleistungen, Equipment und die Umschlagkapazität, sofern die Daten verfügbar sind. (sno)

### AKTUELLE MAGAZIN-AUSGABE



Ausgabe 34-35/2014

[Inhaltsvorschau](#)

[Heftarchiv](#)

[ePaper](#)

[Abo-Angebote](#)

[zum Magazin](#)